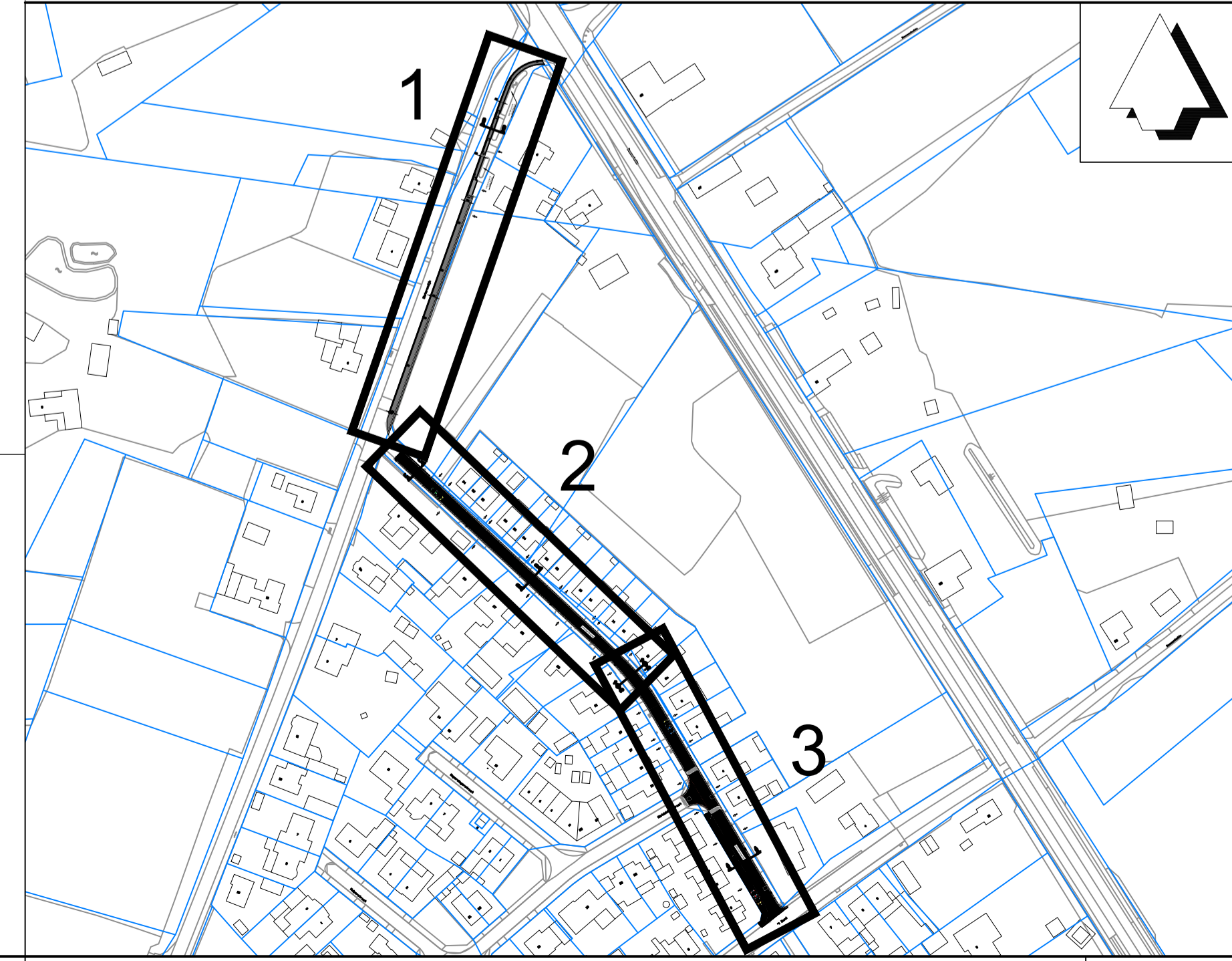
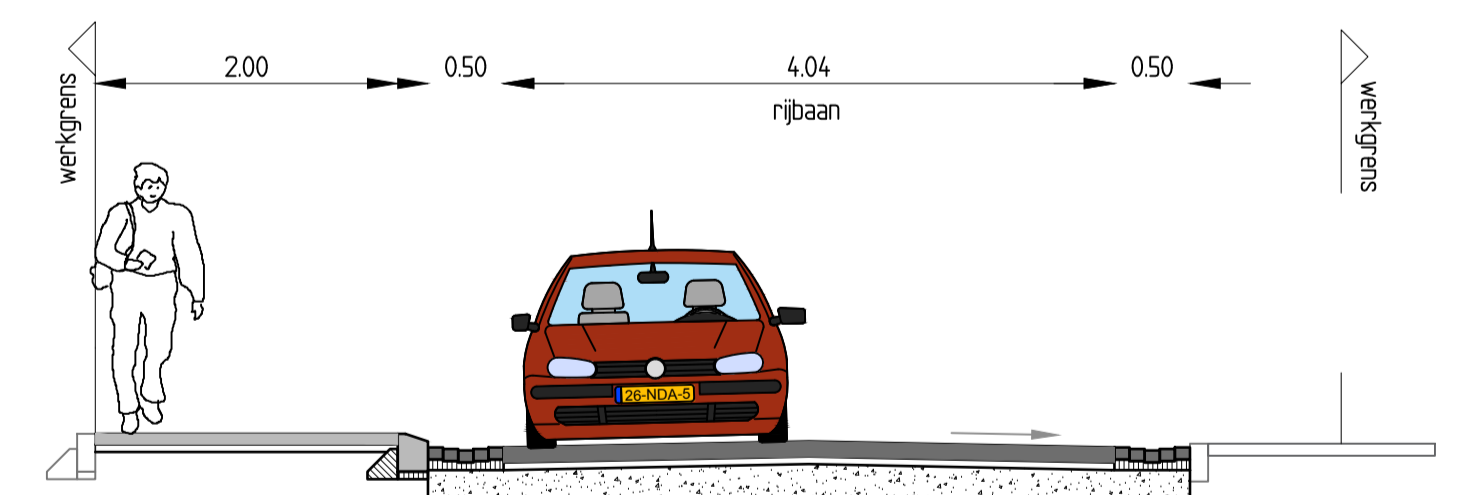


Overzicht - schaal 1:2000

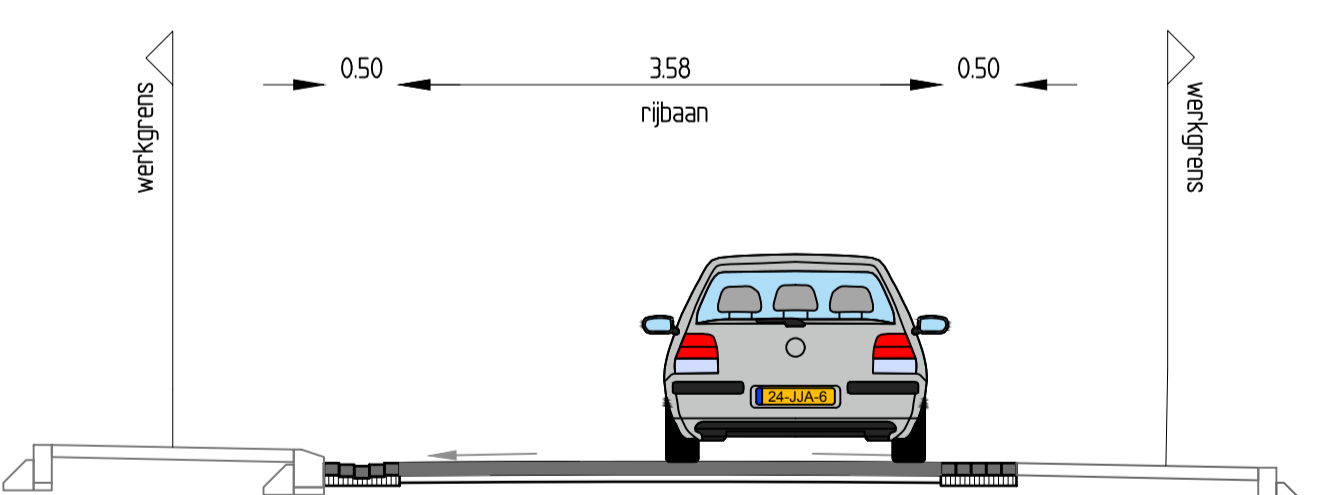


Legenda

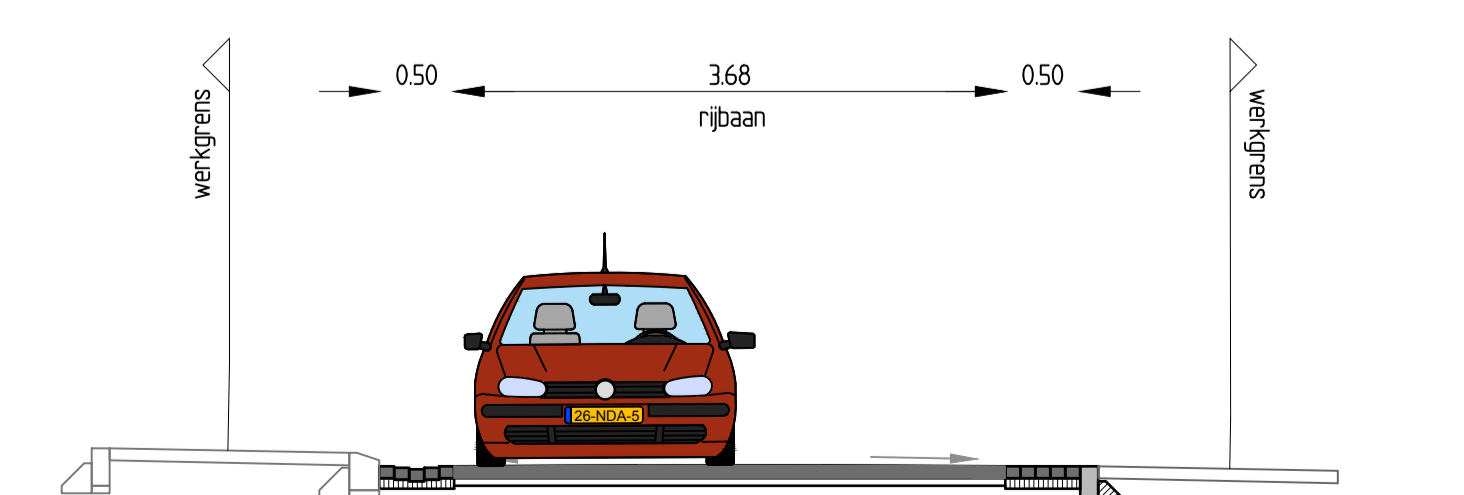
- Betonstraatstenen keiformaat - keperverband - kleur rood/zwart genuanceerd
- Betonstraatstenen keiformaat - keperverband - kleur antraciet
- Betonstraatstenen dkformaat - keperverband - kleur antraciet
- Betonlegels 300x300x45 mm
- Betonlegels 300x300x80 mm
- Gras inzaaien
- Molgoot - 5 strekken betonstraatstenen kf - antraciet
- Kadastrale lijn



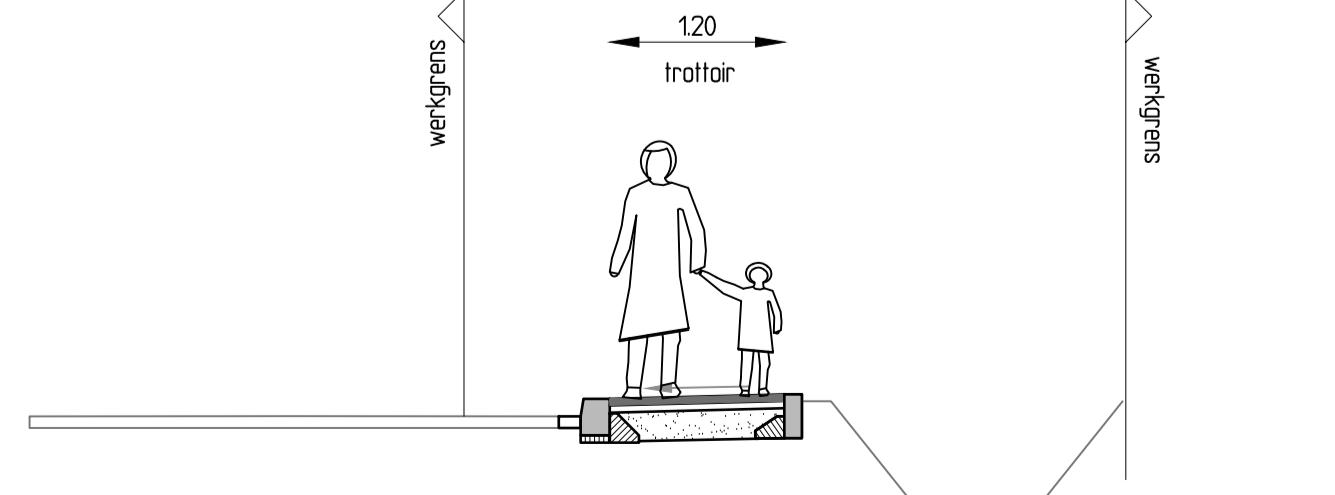
Dwarsprofiel A-A
schaal: 1 : 50



Dwarsprofiel B-B
schaal: 1 : 50



Dwarsprofiel C-C
schaal: 1 : 50



Dwarsprofiel D-D
schaal: 1 : 50

Rainfra
advies- & ingenieursbureau

RA infra BV
Baarzenstraat 47
5262 GD Vught
Telefoon: 073-2200055
www.rainfra.nl

Oprichtgever: Gemeente Bergen

Project: Reconstructie Lammerskamp
Ontwerptekening

Getekend: DMU	d.d. 24-09-2021	Schaal: 1200	Projectnr.: 26241	Tekeningnr.:
Revisie: A	d.d.	Formaat: A1	Blad: 1 van 1	21524.1-BTT01-0
Status: Definitief	Gec.: 1Ja	Gez.: 1Ja	Dir.:	Reconstructie rijbaan Lammerskamp E. Ontwerp: R. Drivierp